



Необслуживаемые свинцово-кислотные аккумуляторные батареи серии IBP, произведенные по технологии AGM, предназначены для использования в источниках бесперебойного питания, источниках резервного энергоснабжения, объектах связи, энергетике.

Благодаря технологии AGM аккумуляторы не требуют долива дистиллята на протяжении всего срока службы, так как электролит абсорбирован в стекловолоконном сепараторе.

Данная серия аккумуляторных батарей предназначена для работы в режиме постоянного подзаряда (буферный режим) или в режиме разряд-заряд (циклический режим). Обладает низким внутренним сопротивлением и саморазрядом.

Особенности и преимущества:

- Срок службы в режиме постоянного подзаряда до 12 лет;
- Технология AGM позволят рекомбинировать до 99% выделяемого газа;
- Необслуживаемые. Не требуют долива воды. Высокая плотность энергии;
- Корпус выполнен из огнестойкого пластика ABS;
- Пастированные положительные и отрицательные электроды из высококачественного свинцово-кальциевого сплава, что обеспечивает низкий саморазряд и высокую конструктивную прочность решетки.
- Нет ограничений на воздушные перевозки.
- Возможен монтаж в горизонтальном и вертикальном положении.

Технические характеристики

Номинальное напряжение.....	12 В
Число элементов.....	6
Номинальная ёмкость (25°C)	
20 часовой разряд (10.5В).....	100 Ач
10 часовой разряд (10.5В).....	88 Ач
1 часовой разряд (9.60В).....	61 Ач
Саморазряд.....	3% ёмкости в месяц при 25°C
Внутреннее сопротивление полностью заряженной батареи (25°C).....	4.0 мОм
Длина.....	330 (±2) мм
Высота.....	214 (±2) мм
Полная высота.....	220 (±2) мм
Ширина.....	171 (±2) мм
Выводы.....	M8
Вес (±5%).....	29.5 кг

Срок службы

В буферном режиме (25°C): до 12 лет.

В циклическом режиме: 250 циклов при 100% разряде.

Область применения:

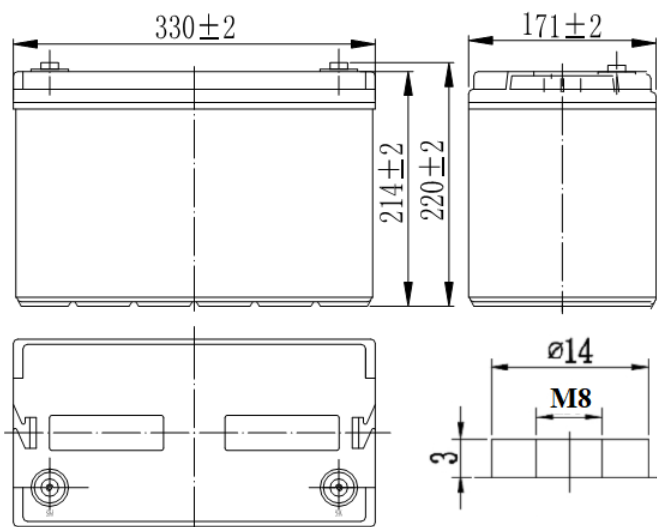
- * источники бесперебойного питания
- * источники резервного энергоснабжения
- * объекты связи
- * объекты энергетики
- * системы солнечной и ветроэнергетики
- * системы аварийного освещения
- * системы безопасности и сигнализации

Стандарты и сертификаты

Декларация о соответствии ГОСТ 12.2.007.12-88;
ГОСТ Р МЭК 60896-22-2015.

Рабочий диапазон температур

Хранение.....	от -20°C до +60°C
Разряд.....	от -20°C до +60°C
Заряд.....	от -10°C до +60°C
Максимальный разрядный ток (25°C).....	850 А
Циклический режим (14.15 – 14.40 В)	
Максимальный зарядный ток.....	30 А
Температурная компенсация.....	30 мВ/°C/
Буферный режим (13.60 – 13.80 В/эл)	
Температурная компенсация.....	19 мВ/°C/



группа компаний
СПЕКТР

info@ups-mag.ru

8-800-500-35-63

Москва: +7 (499) 110-40-74

Санкт-Петербург: +7 (812) 648-22-74

А

А



AGM IBP 12-100

12 В 100 Ач

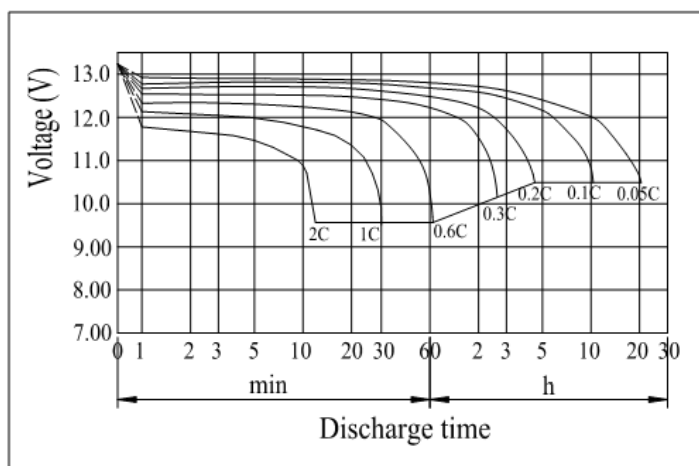
Разряд постоянным током, А (при 25 °С)

Разряд постоянным током, А (при 25 °С)											
Конечное напряжение, В.	10 мин	15 мин	30 мин	1 ч	2 ч	3 ч	4 ч	5 ч	8 ч	10 ч	20 ч
9,60	218	168	101	61.8	36.5	26.0	21.0	18.0	12.3	10.2	5.40
9,90	211	164	98.5	60.9	36.3	25.9	20.9	17.8	12.3	10.2	5.38
10,20	203	158	95.5	59.3	36.0	25.7	20.7	17.7	12.2	10.1	5.37
10,50	194	153	93.2	58.1	35.5	25.5	20.6	17.6	12.1	10.1	5.34
10,80	183	144	89.7	56.3	34.6	24.7	20.0	17.1	11.7	10.0	5.30

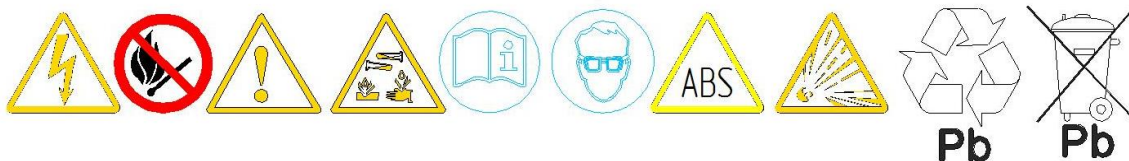
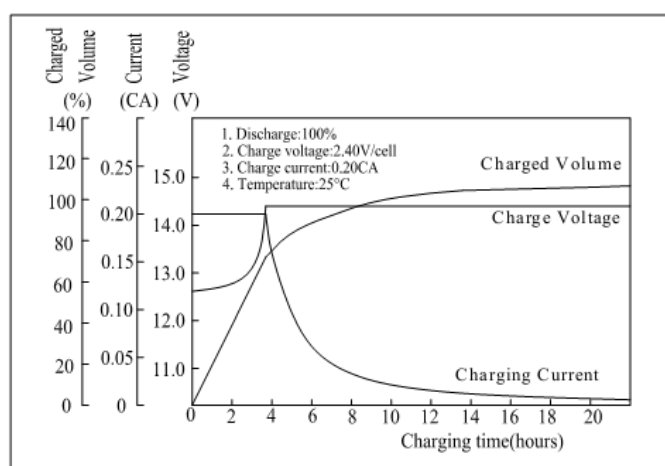
Разряд постоянной мощностью, Вт (при 25°С)

Разряд постоянной мощностью, Вт (при 25°С)											
Конечное напряжение, В.	10 мин	15 мин	30 мин	1 ч	2 ч	3 ч	4 ч	5 ч	8 ч	10 ч	20 ч
9,60	2354	1845	1128	705	423	306	247	212	147	122	64.7
9,90	2284	1800	1105	694	421	304	246	211	146	121	64.6
10,20	2190	1734	1071	676	417	302	244	209	145	121	64.4
10,50	2095	1675	1045	662	411	300	242	208	144	120	64.0
10,80	1978	1586	1007	642	400	291	235	202	139	119	63.6

Разрядные характеристики (25°С)



Зарядные характеристики (25°С)



группа компаний
СПЕКТР

info@ups-mag.ru

8-800-500-35-63

Москва: +7 (499) 110-40-74

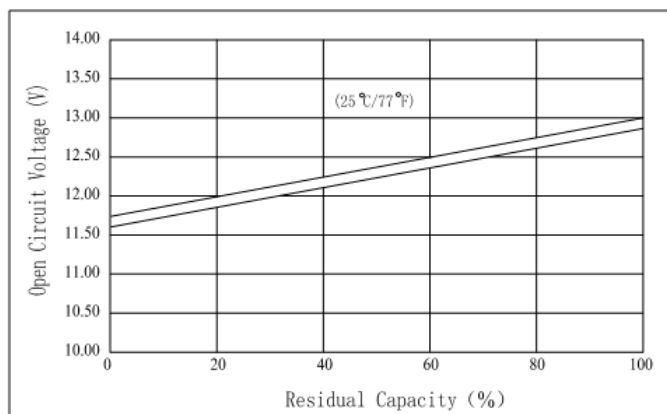
Санкт-Петербург: +7 (812) 648-22-74

Санкт-Петербург: +7 (812) 648-22-74

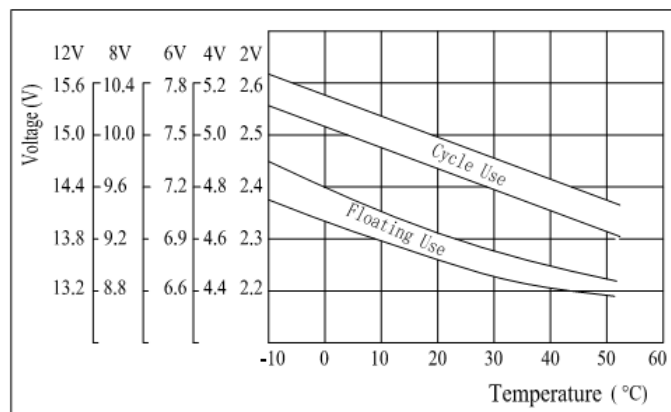
Москва: +7 (499) 110-40-74



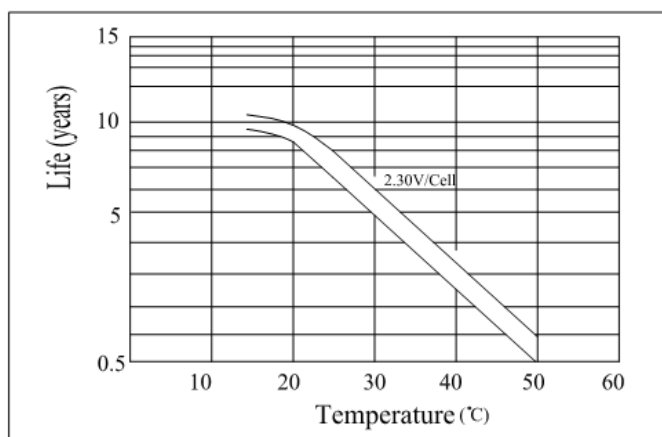
Соотношения напряжения холостого хода и остаточной ёмкости (25°C)



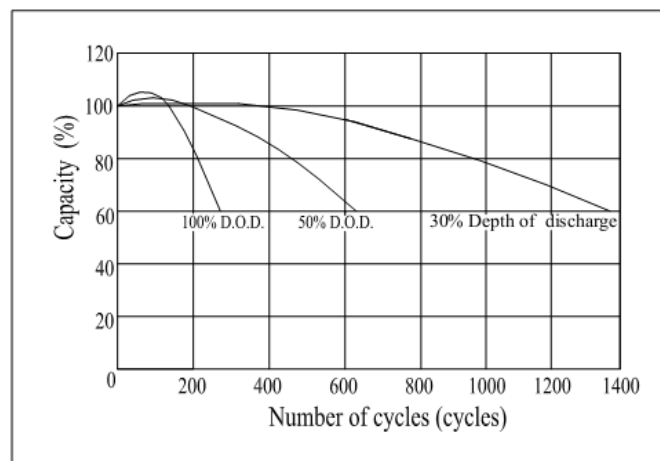
Взаимосвязь зарядного напряжения и температуры



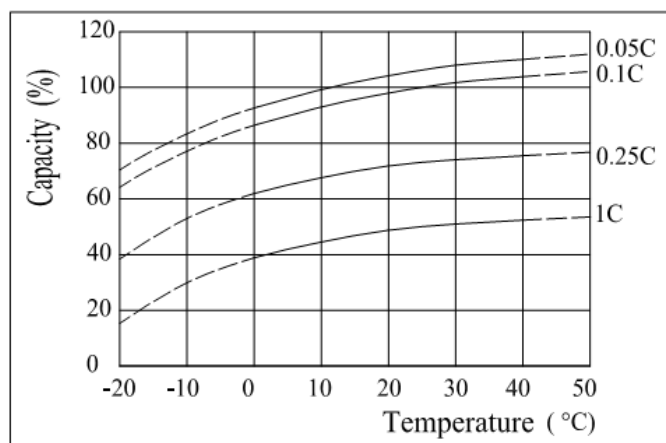
Флотирующая продолжительность в зависимости от температуры



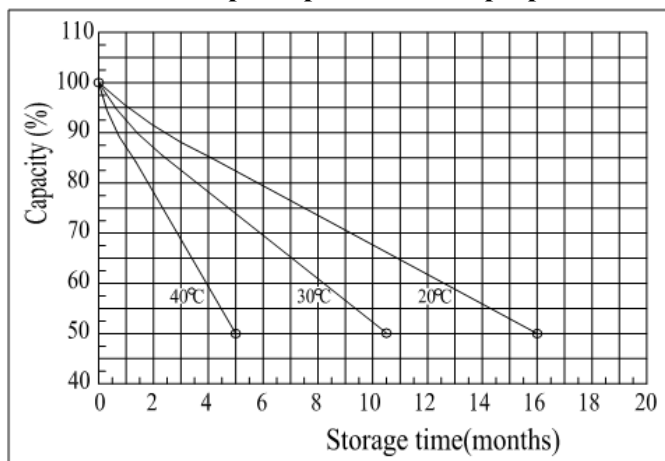
Срок службы при глубинном разряде (25°C)



Влияние температуры на ёмкость



Характеристики саморазряда



Перед началом использования внимательно ознакомьтесь с инструкцией по эксплуатации



группа компаний
СПЕКТР

info@ups-mag.ru

8-800-500-35-63

Москва: +7 (499) 110-40-74

Санкт-Петербург: +7 (812) 648-22-74

Санкт-Петербург: +7 (812) 648-22-74

Москва: +7 (499) 110-40-74